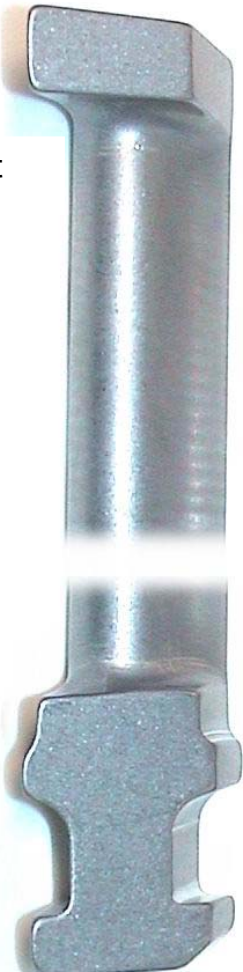


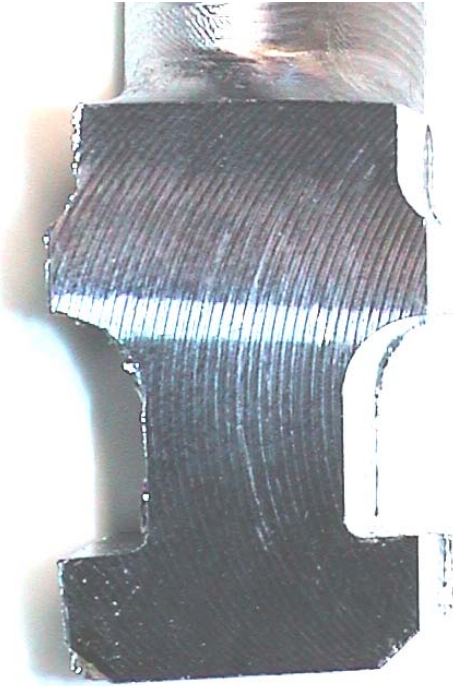
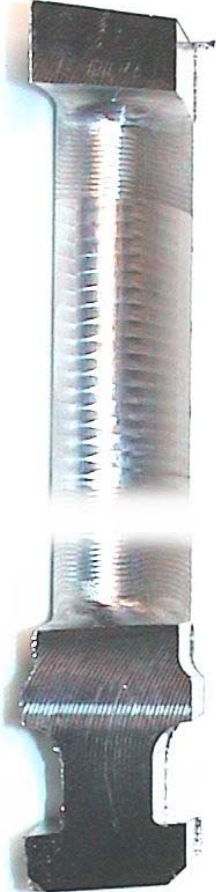
Testserie 205

Bearbeitungsprotokoll Nr. 534

bearbeitet



unbearbeitet




# Bearbeitungsprotokoll



Händler: OTEC Vertriebsgesellschaft  
 Kunde:  
 Ansprechpartner: Herr Rainer Keller  
 Muster erhalten am: 29.10.03  
 Bearbeitung am: 01.12.03  
 Protokoll-Nr: 534  
 Testserie: 205

Musternummer: 1  
 Versuchsaufgabe: entgraten  
 Werkstückname: Turbinenschaufel  
 Menge: 3  
 Material: Stahl

Herstellungsverfahren: Frästeil  
 sonstiges  
 Mit Magnetpolierer vorbehandelt   
 Spaltsystem:  
 Wasserdurchlauf: 15  
 Compound-Wasser-Konzentration: 3 %  
 Intervall:

Maschine	Schritt Nr.	Zeit	Bearbeitung	Media	Compound	Drehzahl
CF 3x50-I 	1	2 h	Nassschleifen	DS 13/13 Keramikscheifkörper	SC 15 Compound	160

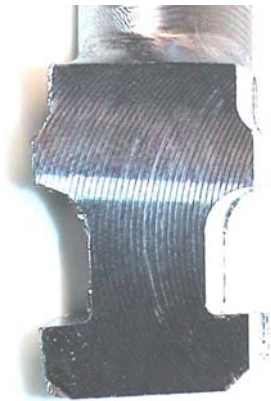
Bearbeiter: Walfried Woelk

# Bearbeitungsprotokoll

Händler: OTEC Vertriebsgesellschaft  
Kunde:  
Ansprechpartner: Herr Rainer Keller  
Muster erhalten am: 29.10.03  
Bearbeitung am: 01.12.03  
Protokoll-Nr: 534  
Testserie: 205

Musternummer: 1  
Versuchsaufgabe: entgraten  
Werkstückname: Turbinenschaufel  
Menge: 3  
Material: Stahl

Herstellungsverfahren: Frästeil  
sonstiges  
Mit Magnetpolierer vorbehandelt   
Spaltsystem:  
Wasserdurchlauf: 15  
Compound-Wasser-Konzentration: 3 %  
Intervall:



unbearbeitet



bearbeitet

Bemerkungen: Muster entgratet und unpoliert zur Beurteilung